

参加
無料

対象

34歳以下の方(学生可)

東京しごとセンター
ヤングコーナー

疑問や不安がコレで解消

服装:自由

持ち物:しごとセンターカード
筆記用具

Season1

4月~6月編

業界職種勉強会

事務職

4/14 火

業界・企業の選び方

4/28 火

営業職

5/25 月

ITエンジニア

6/4 木

セミナー+企業交流会

12:30~17:00
(受付開始 12:15)

会場/東京しごとセンター3F セミナー室

メーカー×商社

5/15 金

ロジスティクス業界

6/18 木

セミナー+企業訪問

10:30~16:00
(受付開始 10:15)

※12:30~14:00休憩・移動

会場/東京しごとセンター3F セミナー室



業界職種勉強会が人気のヒ・ミ・ツ

1st

業界や職種についての
理解を深める

セミナー

+

2nd

企業訪問

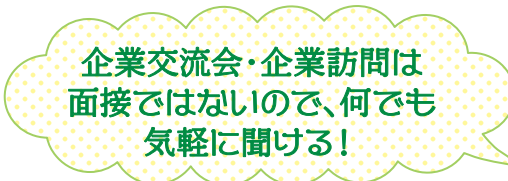
or

企業交流会

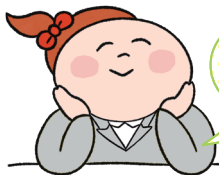
★交流会参加企業は、
ホームページと
ヤングコーナー内の掲示板で
お知らせします。



今まで自分が知らなかった
業界や職種を知って、
就活の幅が広がる!



企業交流会・企業訪問は
面接ではないので、何でも
気軽に聞ける!



向いていないと思っていた仕事も、
もしかしたら自分に向いている?と
イメージが変化する!

Web予約は

24時間
受付

しごとセンター業界職種 検索



LINE@



お申込み・お問合せ

東京しごとセンター 3Fヤングコーナー受付

03-5211-6351

[受付時間] 月~金曜日 9:00~20:00/ 土曜日 9:00~17:00

※日曜・祝日および年末年始はお休みです。

※キャンセルの場合は、前日までにお電話をお願いいたします。

飯田橋駅 歩 7分
水道橋駅 歩 5分
九段下駅 歩 8分



業界職種勉強会

東京しごとセンター
3Fヤングコーナー

Season1

4月～6月編

午後スタート

12:30～14:30 セミナー



事務職

4/14 火



仲間をサポートして、
企業を支える

セミナー(休憩10分)

- 総合職、一般職とは? ●総務、人事、経理、営業事務の違い
- 必要なスキルとは?
- ワーク: 求められている人物像 など

業界・企業の選び方

4/28 火



絞り込めない!
あなたに!自分に合う
業界や企業を選ぶ

セミナー(休憩10分)

- 「業界」とは? 業界選びのポイント
- 社会の変化に伴う、今後成長が期待できる業界
- 「企業」研究の仕方、マッチング、将来の働き方
- ワーク: 時代のキーワード

営業職

5/25 月



営業の
仕事とは?

セミナー(休憩10分)

- 営業の役割とは? ●営業の業務の流れ
- 営業スタイルの違い
- ワーク: 必要なスキルとは? など

ITエンジニア

6/4 木



IT企業とは?
エンジニアの
働き方とは

セミナー(休憩10分)

- IT業界の仕事領域、知っておきたい基礎知識
- ITエンジニアが求められる理由 ●SE / PG / NEの仕事とは?
- 未経験からエンジニアになれる理由



14:40～17:00 企業交流会



午前スタート

10:30～12:30 セミナー

(12:30～14:00休憩・移動)



メーカー×商社

5/15 金



日本の底力!
「モノづくり」

セミナー(休憩10分)

- メーカー(製造業)を見る目を整えよう
- IoTがメーカーを変える! 「モノづくり+a」
- 知らなかった B to B メーカー
- 商社とメーカーの深い関わり

ロジスティクス業界

6/18 木



今
注目を集めている
理由とは?!

セミナー(休憩10分)

- 現代ビジネスの鍵は物流にあり!
- 広がる物流企業の仕事領域
- スーツ組が活躍する今の物流倉庫業界
- 加速するAI化! 業界が進化する時期



14:00～16:00 企業訪問



Web予約は
24時間
受付

予約先 東京しごとセンター 3Fヤングコーナー受付 もしくは

☎ 03-5211-6351

web予約 <https://tokyoshigoto-young.jp/>

しごとセンター業界職種 検索



※当イベントは、公益財団法人東京しごと財団がパーソルテンプスタッフ株式会社に運営を委託しています。
※キャンセルの場合は、前日までにお電話をお願いします。

