

どんな仕事か、知りたい!!

業界職種勉強会

参加費無料



10:30~16:00

(受付開始10:15)

※セミナー・交流会の両方へ参加いただくことが基本となります。

メーカー

6/5月

事務職

6/13火

介護福祉

7/4火

営業職

7/19水

セミナー

10:30~12:30

(東京しごとセンター
3階セミナー室)

業界や職種についての理解を
深めます



この職種に
決めた理由は?

どんな仕事?

求められる資質や
スキルは?

研修制度は
ありますか?

やりがい?

役割や業務の
流れは?

企業との交流会
or 企業訪問

13:30~16:00

(セミナー室または訪問先企業)

実際に働いている方に直接質問したり、
企業に訪問して現場の雰囲気を感じ
ていただけます



会場

セミナー

東京しごとセンター3階セミナー室

交流会・訪問

セミナー室または訪問先企業

対象

34歳以下の方(学生可)

定員

30名(予約制)

お申込み・お問合せ 受付開始日5月22日月



03-5211-6351

平日9:00~20:00
土曜日9:00~17:00
日曜日、祝日は休み

服装
自由

しごと
センターカード
筆記用具
持参

<http://tokyoshigoto-young.jp/>

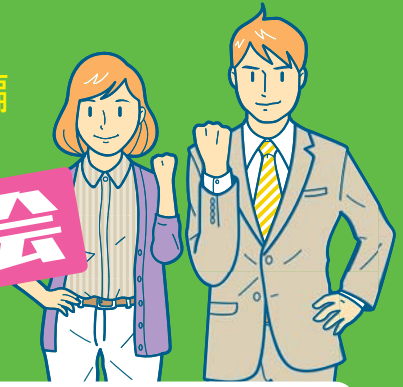
※初めてご利用される方は、東京しごとセンターの利用登録が必要です。
※交流会参加企業は開催日の2週間前にホームページ、ヤングコーナー設置の掲示板でお知らせします。

[@tokyo_shinsotsu](https://twitter.com/tokyo_shinsotsu) [LINE@ tsc_young](https://line.me/tv/tsc_young) www.facebook.com/tscyong

Web予約は
24時間受付

業界職種

勉強会



メーカー
6/5月



製造業、メーカーの
仕事とは？

企業訪問



10:15
10:30~12:30

12:30~14:00
14:00
14:10~15:50

15:50~16:00

受付開始

セミナー(休憩10分)

- メーカーと商社の違い
- BtoB、BtoC企業について
- 組織図、業務の流れ
- ワーク：事例研究 など

昼休憩・移動

現地最寄駅集合

企業訪問(休憩10分)

- 会社紹介、事業内容説明
 - 社内見学、製品説明
 - 社員の方との交流、質問会 など
- アンケート記入・解散

事務職
6/13火



事務の仕事とは？

交流会



10:15
10:30~12:30

12:30~13:30
13:30~15:50

15:50~16:00

受付開始

セミナー(休憩10分)

- 総合職、一般職とは？
- 総務、人事、経理、営業事務の違い
- 必要なスキルとは？
- ワーク：求められている人物像 など

昼休憩

交流会(休憩10分)

- セミナーの振り返り
 - 企業紹介
 - 職務内容説明、質疑応答 など
- アンケート記入・解散

介護福祉
7/4火



介護福祉業界の
仕事とは？

企業訪問



10:15
10:30~12:30

12:30~14:00
14:00
14:10~15:50

15:50~16:00

受付開始

セミナー(休憩10分)

- 市場規模と業界が抱える課題
- 提供サービスの違い
- スキルアップと資格
- ワーク：収益の仕組みは？ など

昼休憩・移動

現地最寄駅集合

企業訪問(休憩10分)

- 会社紹介、事業内容説明
 - 社内・施設見学
 - 社員の方との交流、質問会 など
- アンケート記入・解散

営業職
7/19水



営業の仕事とは？

交流会



10:15
10:30~12:30

12:30~13:30
13:30~15:50

15:50~16:00

受付開始

セミナー(休憩10分)

- 営業の役割とは？
- 営業の業務の流れ
- 営業スタイルの違い
- ワーク：必要なスキルとは？ など

昼休憩

交流会(休憩10分)

- セミナーの振り返り
 - 企業紹介
 - 職務内容説明、質疑応答 など
- アンケート記入・解散

予約先 東京しごとセンター 3Fヤングコーナー受付 もしくは

平日9:00~20:00
土曜日9:00~17:00
日曜日、祝日は休み



03-5211-6351

<http://tokyoshigoto-young.jp/>

※キャンセルの場合は、前日までにお電話をお願いいたします。

Web予約は24時間受付

