



参加費
無料

対象

34歳以下の方(学生可)

東京しごとセンター
ヤングコーナー

\\ 疑問や不安がコレで解決!! //

服装自由

しごとセンターカード
筆記用具 持参

Season4 1月～3月編

業界職種勉強会

事務職

1/23 木

業界・企業の選び方

2/3 月

営業職

2/20 木

ITエンジニア

3/26 木

セミナー + 企業交流会



12:30～17:00

(受付開始:12:15分)

会場:東京しごとセンター3Fセミナー室

広告業界

1/29 水

建設不動産

3/16 月

セミナー + 企業訪問



10:30～16:00

(受付開始:10:15分)

※12:30～14:00休憩・移動

会場:東京しごとセンター3Fセミナー室



\\ こんな方にオススメです //

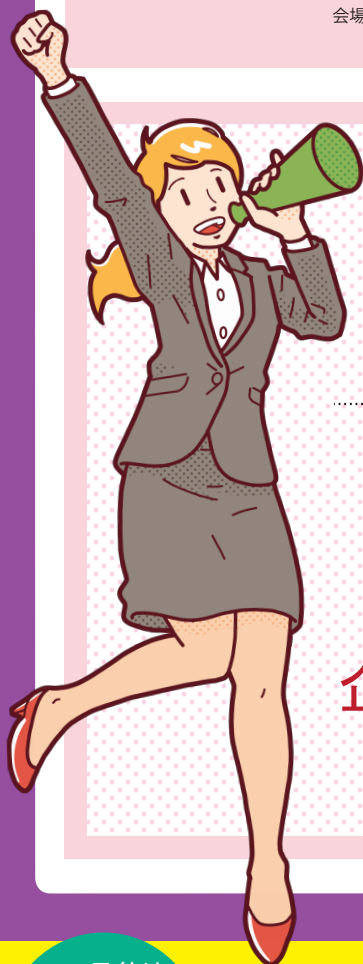


いままで自分の中にはなかった
業界や職種もこの勉強会に
参加することによって
就活の幅がもっと広がる!

午後からの企業との交流会や
企業訪問は面接ではないので
なんでも気軽に聞けます!!



興味がない、
向いていないかもと思っていた
仕事でももしかしたら、
自分に合うかも!?



1st

業界や職種についての
理解を深める

セミナー



2nd

企業訪問
or
企業交流会

※交流会参加企業は開催日の
2週間前にホームページ、
ヤングコーナー設置の掲示板で
お知らせします。

お申込み・お問合せ

東京しごとセンター 3Fヤングコーナー受付

☎03-5211-6351

[受付時間] 月～金曜日 9:00～20:00/ 土曜日 9:00～17:00

※日曜・祝日および年末年始はお休みです。

※キャンセルの場合は、前日までにお電話をお願いいたします。

飯田橋駅 歩 7分
水道橋駅 歩 5分
九段下駅 歩 8分

Web予約は

24時間
受付

しごとセンター業界職種

検索





業界職種勉強会

Season4 1月～3月編

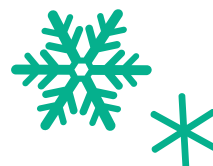
東京しごとセンター
ヤングコーナー

\\ 午後スタート! //



12:30～14:30

セミナー



事務職

1/23 木



事務の
仕事とは?

セミナー (休憩10分)

- 総合職・一般職とは? ●総務、人事、経理、営業事務の違い
- 必要なスキルとは?
- ワーク: 求められている人物像 など

業界・企業の
選び方

2/3 月



絞り込めないあなたに!
自分に合う業界や
企業を選ぶ

セミナー (休憩10分)

- 業界とは何か? ●社会の変化に伴う、今後成長が期待できる業界
- 業界ごとの生産性から考える業界の選び方
- 企業選びのポイント

営業職

2/20 木



営業の
仕事とは?

セミナー (休憩10分)

- 営業の役割とは? ●営業の業務の流れ
- 営業スタイルの違い
- ワーク: 必要なスキルとは? など

ITエンジニア

3/26 木



IT企業とは?
エンジニアの
働き方とは

セミナー (休憩10分)

- IT業界の仕事領域、知っておきたい基礎知識
- ITエンジニアが求められる理由 ●SE/PG/NEの仕事とは?
- ワーク: 求められる資質とは? など



14:40～17:00

企業との交流会



\\ 午前スタート! //



10:30～12:30

セミナー

(12:30～14:00休憩・移動)



広告業界

1/29 水



最新の広告業界の
仕事とは?

セミナー (休憩10分)

- 広告業界を取り巻く環境
- 広告媒体の種類
- 広告業界の仕事と必要なスキル
- ワーク: 広告メディアの違いなど

建設不動産

3/16 月



建設不動産の今を
分かりやすく説明!

セミナー (休憩10分)

- 建設業界の構造、不動産業界の事業内容とは?
- 建設業界・不動産業界を取り巻く環境
- 建設業界・不動産業界の仕事
- ワーク: 建設・不動産市場の今後の見通しなど



14:00～16:00

企業訪問



Web予約は
24時間
受付

予約先 東京しごとセンター 3階ヤングコーナー受付もしくは

☎ 03-5211-6351

Web予約 <https://tokyoshigoto-young.jp/>

しごとセンター業界職種 検索



※当イベントは、公益財団法人東京しごと財団が
パーソルテンプスタッフ株式会社に運営を委託しています。
※キャンセルの場合は、前日までに電話をお願いいたします。