

企業研究セミナー&企業交流会

第2回

とらきょうJOBフェスタ



〈こんな方におすすめ!〉

質問力を
高める!

就活を一步
進めたい



企業プレゼン
テーションが
聞ける

応募企業を
見つけたい



少人数制

企業と本音で
話したい



場 所 東京しごとセンター地下講堂 / 飯田橋
(東京都千代田区飯田橋3-10-3)

参加企業 採用意欲のある中堅・中小企業10社程度

定 員 40名※完全予約制

対 象 34歳以下の方
(学生は2022年3月卒業予定の方が対象)

持ち物 しごとセンターカード・筆記用具(履歴書不要)

服 装 服装自由

★初めてご利用される方は、東京しごとセンターの利用登録が必要です。
なお、本イベントは企業研究セミナー・企業交流会を両方ともに参加
いただくプログラムとなりますので、途中入退室はご遠慮ください。
★災害等やむを得ない事情によって、中止や延期になることがあります。
なお、中止・延期の際は、東京しごとセンターホームページ等でお知らせします。

参加費無料

6月15日

2021年
日火

12:00▶17:00

受付開始11:40~ ※途中入室不可

来場受付順

後日
開催

とらきょうJOBフェスタ当日参加申込み受付

JOBトラベル ~ 企業見学会 ~



参加メリット 経営者や若手社員と交流ができる

実際に働く現場を見て働くイメージがわく

志望動機に説得力がつく

お申込み・お問合せ

03-5211-6351

受付時間

平日 9:00~20:00
土曜日 9:00~17:00
日曜日・祝日 休み

公益財団法人
東京しごと財団
Tokyo Foundation for Employment Services

※当イベントは、公益財団法人東京しごと財団が
パーソルテンプスタッフ株式会社に運営を委託しています。



とらきょうJOBフェスタ



就活に
役立つ
情報発信中

facebook.com/tscyong

@tokyo_shinsotsu

@tsc_young

とうきょう
**JOB
フェスタ**

参加無料

1日の流れ



質問力を高めよう!

12:00~13:15

企業研究セミナー

出展企業全社を企業研究

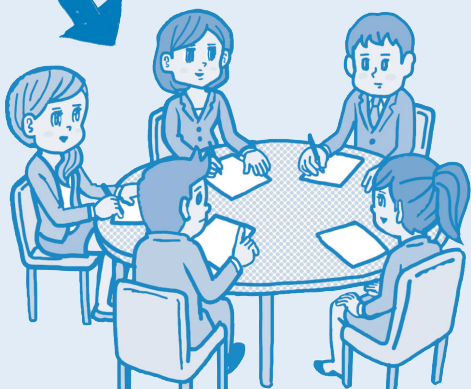


13:45~14:35

企業の外側を知ろう!

企業プレゼンテーション

各企業全社分のプレゼンテーションを聞くことができます。各社の強みや、社風、研修制度など比較検討もしやすく、ここでしか聞けない企業情報も満載!!



14:40~16:30

企業の内側に迫ろう!

企業交流会

25分間の質疑応答×4社の話を聞けます。円卓を囲んで、コミュニケーションが取れるので「特別な話」が聞けるかもしれません!

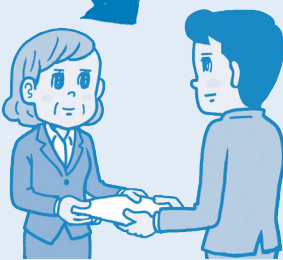


自分の思いを伝えよう!

16:35~16:45

アピールタイム

履歴書不要! 直接応募したい企業へアピール!



後日

JOBトラベル
~企業見学会~へGO!

参加メリット

経営者や若手社員と交流ができる

実際に働く現場を見て働くイメージがわく

志望動機に説得力がつく

※お申込はお帰りの際に、参加予約を受け付けております。

【新型コロナウイルス感染症の感染拡大防止措置について】

- ① 参加にあたってはマスクの着用や、アルコール消毒液の活用、手洗い等の予防対策をお願いいたします。
- ② 窓の開放や、参加者同士の間隔を空けるなどの予防対策を実施いたします。
- ③ 37.5℃以上の発熱、倦怠感(強いだるさ)、息苦しさ等の症状がある場合は参加をお控えください。
- ④ 1階正面入口にて自動検温装置による検温を実施しておりますので、ご協力をお願いいたします。
なお、37.5℃以上と測定された場合は、参加をお控えいただいておりますのでご了承ください。

詳細は以下のホームページまたは東京しごとセンター内に掲示する出展企業一覧にてご確認ください。

<https://tokyoshigoto-young.jp/>

企業の事前学習として、東京しごとセンターヤングコーナー内の「業界職種・企業ラボ」を利用して、専門アドバイザーの説明を受けると、より効果的です。また、事前学習用のシート(参考用)はホームページでもダウンロードができます。

予約先
電話番号
TEL.03-5211-6351

受付時間 平日 9:00~20:00
土曜日 9:00~17:00
日・祝休み

