

どんな仕事か、知りたい!!

業界職種 勉強会

参加費
無料



Season4 10月&11月編

10:30~16:00 (受付開始10:15)

※セミナー・交流会の両方へ参加いただくことが基本となります。

事務職

10月5日(水)

建設・不動産

10月21日(金)

営業職

11月2日(水)

食品

11月17日(木)

IT
エンジニア

11月29日(火)

セミナー

10:30~12:30
(東京しごとセンター3階セミナー室)

業界や職種についての理解を深めます

どんな仕事?

役割や業務の
流れは?

求められる資質や
スキルは?

企業との
交流会 or
企業訪問

13:30~16:00
(セミナー室または訪問先企業)

実際に働いている方に直接質問したり、
企業に訪問して現場の雰囲気を感じられます

やりがいとは?

研修制度は
ありますか?

この職種に
決めた理由は?

会場

セミナー

東京しごとセンター3階セミナー室

交流会・訪問

セミナー室または訪問先企業

対象

34歳以下の方(学生可)

定員

30名(予約制)

お申込み・お問合せ 受付開始日9月21日(水)

03-5211-6351

平日9:00~20:00
土曜日9:00~17:00
日曜日、祝日は休み

Web予約は
24時間受付

<http://tokyoshigoto-young.jp/>

※初めてご利用される方は、東京しごとセンターの利用登録が必要です。
※交流会参加企業は決定後、ホームページ、ヤングコーナー設置の掲示板でお知らせします。

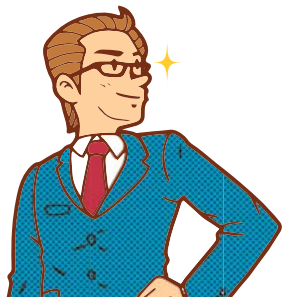
twitter @tokyo_shinsotsu

LINE @tsc_young

facebook www.facebook.com/tscyong

服装
自由

しごと
センター
カード
筆記用具
持参



業界職種勉強会

Season4

10月&11月編

交流会



事務職

10月5日水

事務の仕事とは？

10:15
10:30~12:30

12:30~13:30
13:30~15:50

15:50~16:00

受付開始

セミナー（休憩10分）

- 総合職、一般職とは？ ●総務、人事、経理、営業事務の違い
- 必要なスキルとは？
- ワーク：求められている人物像 など

昼休憩

交流会（休憩10分）

- セミナーの振り返り ●企業紹介
- 職務内容説明、質疑応答 など

アンケート記入・解散

企業訪問



建設・不動産

10月21日金

建設業界・不動産業界の仕事とは？

10:15
10:30~12:30

12:30~14:00
14:00
14:10~15:50

15:50~16:00

受付開始

セミナー（休憩10分）

- 建設業界の構造、不動産業界の事業内容とは？
- 建設業界・不動産業界を取り巻く環境
- 建設業界・不動産業界の仕事
- ワーク：建設・不動産市場の今後の見通し など

昼休憩・移動

現地最寄駅集合

企業訪問（休憩10分）

- 会社紹介、事業内容説明 ●社内見学
- 社員の方との交流、質問会 など

アンケート記入・解散

交流会



営業職

11月2日水

営業の仕事とは？

10:15
10:30~12:30

12:30~13:30
13:30~15:50

15:50~16:00

受付開始

セミナー（休憩10分）

- 営業の役割とは？
- 営業の業務の流れ ●営業スタイルの違い
- ワーク：必要なスキルとは？ など

昼休憩

交流会（休憩10分）

- セミナーの振り返り ●企業紹介
- 職務内容説明、質疑応答 など

アンケート記入・解散

企業訪問



食品

11月17日木

BtoBの食品業界の仕事とは？

10:15
10:30~12:30

12:30~14:00
14:00
14:10~15:50

15:50~16:00

受付開始

セミナー（休憩10分）

- BtoBの食品業界の強さとは？
- 食品業界を取り巻く環境 ●食品業界の構造と仕事
- ワーク：今後の見通し、求められる人物像 など

昼休憩・移動

現地最寄駅集合

企業訪問（休憩10分）

- 会社紹介、事業内容説明 ●社内見学
- 社員の方との交流、質問会 など

アンケート記入・解散

交流会



ITエンジニア

11月29日火

IT企業とは？ エンジニアの働き方とは？

10:15
10:30~12:30

12:30~13:30
13:30~15:50

15:50~16:00

受付開始

セミナー（休憩10分）

- IT業界の仕事領域、知っておきたい基礎知識
- ITエンジニアが求められる理由
- SE/PG/NEの仕事とは？
- ワーク：求められる資質とは？ など

昼休憩

交流会（休憩10分）

- セミナーの振り返り ●企業紹介
- 職務内容説明、質疑応答 など

アンケート記入・解散

予約先

東京しごとセンター3Fヤングコーナー受付 もしくは

平日9:00~20:00
土曜日9:00~17:00
日曜日、祝日は休み

03-5211-6351

<http://tokyoshigoto-young.jp/>

※キャンセルの場合は、前日までにお電話をお願いいたします。

公益財団法人
東京しごと財団
Tokyo Foundation for Employment Service

※当イベントは、公益財団法人東京しごと財団が
株式会社インテリジェンスに運営を委託しています。

Web予約は
24時間受付

